

# **ANALYSE TRANSGÉNÉRATIONNELLE**

*Chaque être humain est le fruit d'une histoire qui s'inscrit  
et s'écrit dans une lignée de génération en génération.*



# Florescens

vous propose des ateliers  
individuels ou en groupe

à la découverte :

- ✓ de votre **génosociogramme** : bien plus qu'un arbre généalogique !
- ✓ de l'**origine et de la signification des prénoms** au cours des siècles
- ✓ des **événements oubliés**, des **non-dits** et des **secrets de votre famille**
- ✓ de vos **fonctionnements familiaux** et des **conséquences à travers les générations**
- ✓ de **conseils pour aller plus loin dans vos recherches**



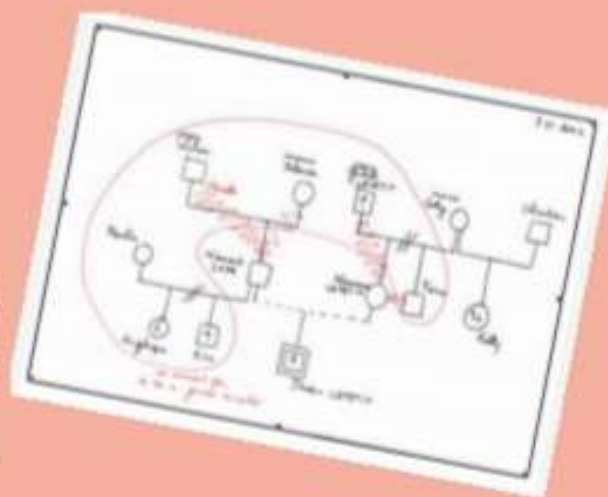
Les lieux et les photographies aussi ont une histoire et sont porteurs de mémoires.



## Pourquoi participer à un atelier d'analyse transgénérationnelle ?

### 🌀 Pour optimiser vos chances de découvertes

Une professionnelle formée vous aide à comprendre les liens familiaux qui vous entravent et à vous en libérer (ex : place dans la fratrie, syndrome d'anniversaire, rêves récurrents, etc.)



### 🌀 Pour comprendre votre histoire familiale et accepter d'y appartenir

Oser prendre conscience des événements douloureux de son arbre : suicides, avortements, incestes, répétitions de tous ordres (accidents, maladies, chutes, etc.)

### 🌀 Pour vous libérer de certains poids qui ne vous appartiennent pas

Ex : loyautés invisibles, difficultés financières ou relationnelles

### 🌀 Pour transmettre cette histoire éclairée et

apaisée à votre descendance : elle le mérite bien !





# Florescens

Florence COUNIL

Psychopraticienne intégrative

spécialisée en analyse transgénérationnelle / psychogénéalogie

Téléphone : 06.08.87.68.30

florence.counil@gmail.com

<http://florescens.fr>

**Un atelier de groupe** invite à travailler sur soi dans un cadre collectif et à réinterroger son histoire en écho à celle des autres. Les moments partagés, l'écoute bienveillante et l'énergie du groupe permettent à chacun(e) de prendre de la distance avec un héritage subi et une image souvent figée et d'ouvrir vers la transformation.

**Un atelier individuel** permet un questionnement plus approfondi de l'inconscient personnel et familial ainsi qu'un travail sur la gestion émotionnelle liée à l'exploration de l'arbre psychogénéalogique.